



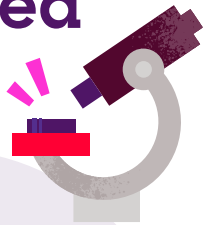
Croeso i'r Senedd

Rydym yn deall beth sydd ei angen i guro cancer y gwaed yng Nghymru, ac mae arnom angen eich cymorth.

Yr hyn y mae angen i chi ei wybod am ganser y gwaed

Mae cancer y gwaed yn gymhleth. Mae dros **100 o wahanol fathau o ganser y gwaed**

Y tri prif fath yw **lewceimia, lymffoma a myeloma** ond mae mathau eraill hefyd gan gynnwys **neoplasmau myeloproliferative (MPNs) a syndrom myelodysplastig (MDSs)**



Mae oddeutu **15,000 o bobl**

yng Nghymru un ai'n byw gyda chanser y gwaed neu mewn gollyngod¹

Dim ond **22%**

o dreialon clinigol ar gyfer cancer y gwaed yn y DU sydd wedi cael eu cynnal yng Nghymru dros y pum mlynedd diwethaf³



Mae dros **1,450 o bobl**

yn cael diagnosis o ganser y gwaed yng Nghymru bob blwyddyn²

Canser y gwaed yw'r **pumed cancer mwyaf cyffredin** a'r **trydydd cancer sy'n lladd y nifer mwyaf o bobl** yng Nghymru

Mae cancer y gwaed yn achosi marwolaeth dros **690 o bobl** yng Nghymru bob blwyddyn

Blood Cancer UK

Rydym yn elusen sy'n ymrwymedig i guro cancer y gwaed drwy gyllido gwaith ymchwil a chefnogi'r bobl y mae cancer y gwaed wedi effeithio arnynt. Gyda'n gilydd rydym wedi buddsoddi dros £500 miliwn mewn gwaith ymchwil ym maes cancer y gwaed, gan drawsnewid triniaethau ac achub bywydau, gan gynnwys dros £13 miliwn yng Nghymru.

Ni'n ymchwilio, ni'n cefnogi, ni'n gofalu. Rydym yn deall beth sydd ei angen.

¹Prevalence figure is based on 20-year blood cancer prevalence for malignant neoplasms (C81-C96) as well as in-situ, benign, uncertain and unspecified neoplasms (D45-D47).

²Incidence and mortality figures refer to malignant neoplasms only (e.g. lymphoma, leukaemia and myeloma).

³Health Research Authority (2026). Clinical trials approved in the UK between 2020 and 2025 Freedom of Information request. Available on request.

Ein prif gais i chi: **tynnu sylw at ganser y gwaed**

Mae

84%

o bobl y mae cancer y gwaed arnynt yn teimlo nad yw cancer y gwaed yn cael yr un sylw gan wleidyddion o'i gymharu â mathau eraill o ganser.

Mae hyn yn effeithio ar bolisiau. Yn rhy aml nid yw cancer y gwaed yn cael sylw digonol mewn polisiau sy'n canolbwyntio'n bennaf ar ganserau tiwmor solet.

Fel AS gallwch godi proffil cancer y gwaed, yn y Senedd a chyda'ch etholwyr, trwy sicrhau eich bod bob amser yn dweud mai '**math o ganser y gwaed**' yw **lewccemia, lymffoma, myeloma, MDS neu MPNs**. Gallech fynd gam ymhellach hefyd i gynnwys cancer y gwaed ar yr agenda wleidyddol drwy gyflwyno cynigion, dadleuon a gwelliannau perthnasol yn y Senedd neu drwy gyflwyno cwestiynau am ganser y gwaed. **Gallwn ni helpu.**

Sicrhau sylw i ganser y gwaed yn ystod y seithfed Senedd

Yn ystod yr etholiad roeddem yn falch iawn o weld cefnogaeth gynyddol ar draws y pleidiau dros **strategaeth hirdymor i ganser ar gyfer Cymru**. Hoffem weld ymrwymadau maniffesto yn cael eu cyflawni a sicrhau bod cancer y gwaed yn cael sylw digonol. Mae llawdriniaethau a radiotherapi yn opsiynau llawer iawn llai tebygol i bobl y mae cancer y gwaed arnynt felly mae'n allweddol ein bod yn gwella mynediad at driniaethau blaengar a threialon clinigol yng Nghymru. Yn rhy aml mae hematolegwyr a hemato-oncolegwyr, sy'n darparu gofal i gleifion cancer y gwaed, yn cael eu hepgor o bolisiau ar gyfer y gweithlu cancer. Gan fod disgwyl i 60% o Hematolegwyr Ymgynghorol ymddeol ni all gweithlu cancer y gwaed gael ei anwybyddu mewn strategaeth newydd.⁴

Byddem yn barod iawn i gyfarfod â chi er mwyn trafod sut y gallwch gefnogi datblygiad strategaeth ganser sy'n cynnwys cancer y gwaed.

Cefnogi eich etholwyr y mae cancer y gwaed wedi effeithio arnynt

Sicrhewch fod eich etholwyr y mae cancer y gwaed arnynt yn gwybod pa gymorth a Gwasanaethau y mae ganddynt hawl iddynt. Mae ein gwasanaeth cymorth a gaiff ei arwain gan nyrsys ar gael drwy ffonio **0808 2080 888** neu drwy anfon e-bost at support@bloodcancer.org.uk.

Mae ein gwasanaeth ffôn am ddim ar gael mewn dros 170 o ieithoedd gan gynnwys y Gymraeg. Mae gennym hefyd [fforwm cymunedol ar-lein](#) a hefyd [Wasanaeth Cymorth ynghylch Treialon Clinigol](#).

Cysylltwch â ni

Gallwch gysylltu â thîm Polisi a Dylanwadu Blood Cancer UK er mwyn trefnu cyfarfod neu ofyn am gwestiynau ysgrifenedig neu dystiolaeth ategol drwy anfon e-bost at policy@bloodcancer.org.uk.



⁴British Society of Haematology. The Haematology Workforce, a Comprehensive Review. (2025). Ailddarlennwch [ein maniffesto](#) ar gyfer Etholiadau'r Senedd 2026 er mwyn nodi'r prif bwyntiau polisi a bennwyd gennym. Mae Blood Cancer UK yn aelod o Gyngrair Cancer Cymru.